

Information inför solcellsmontage

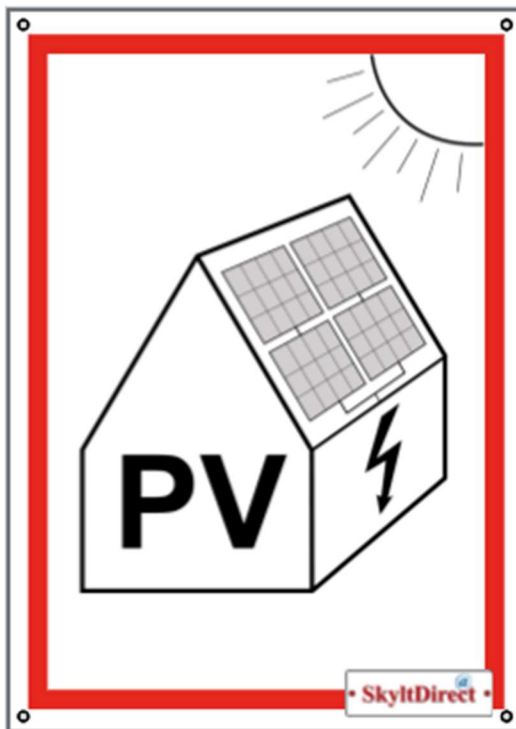
Här kommer information om olika alternativ för brytning av solcellsanläggningar som vi kommer att besikta (Mätplats, brytaren, märkning) innan de blir godkända att anslutas till elnätet.

Anläggningstyp.	Alternativ
Villa med elmätaren placerad i fasadmätarskåp som är tillverkat efter 2006 och uppfyller SS4300110 Utg.10	<p>Brytaren i de här fasadskåpen är kopplade efter mätaren och är läsbar, allt rätt!</p> <p>Märkningen i fasadskåpet är bara vad som erfordras. <i>"Elkopplare för produktionsanläggning"</i> och övrig märkning.</p>
Villa med elmätaren placerad i fasadmätarskåp som är tillverkat före 2006.	<p>Alt.1. Kund kopplar om fasadskåpet och byter ut befintliga huvudbrytaren så att den ligger efter mätaren och är läsbar.</p> <p>Alt.2 Kund byter ut fasadmätarskåpet till ett som är tillverkat efter 2006 och uppfyller SS4300110 Utg.10</p> <p>Alt.3 Kund monterar en lastbrytare väl synligt på fasaden som bryter bort hela solcellsanläggningen.</p> <p>Alla 3 alternativen kräver även erforderlig märkning.</p>
Villa med elmätaren placerad inomhus och ansluten med markkabel.	<p>Alt.1. Kund monterar ett nytt fasadmätarskåp, Luleå Energi flyttar ut elmätaren till nya skåpet.</p> <p>Alt.2 Kund monterar en lastbrytare väl synligt på fasaden som bryter bort hela solcellsanläggningen och byter ut eller kopplar om befintliga mätartavlan som är placerad inomhus. Mätartavlan måste vara kopplad så att huvudbrytaren ligger efter mätaren och skall vara läsbar.</p> <p>Båda alternativen kräver även erforderlig märkning.</p>
Villa med elmätaren placerad inomhus och ansluten med luftledning i husgavel.	<p>Alt.1. Kund monterar ett nytt fasadmätarskåp, Luleå Energi flyttar ut elmätaren till nya skåpet.</p> <p>Detta alternativ innebär en kostnad för demontering av luftledning och markkabel måste förläggas. Kundnyttan blir att man även får en mycket säkrare elanslutning till fastigheten.</p> <p>Alt.2 Kund monterar en lastbrytare väl synligt på fasaden som bryter bort hela solcellsanläggningen och byter ut eller kopplar om befintliga mätartavlan som är placerad inomhus. Mätartavlan måste vara kopplad så att huvudbrytaren ligger efter mätaren och skall vara läsbar.</p> <p>Båda alternativen kräver även erforderlig märkning.</p>

<p>Villa eller sommarbostad som har elmätaren placerad i mätarskåp på Luleå Energis trästolpe vid tomträs.</p>	<p>Kund monterar en lastbrytare väl synligt på fasaden som bryter bort hela solcellsanläggningen. Inga förändringar i mätarskåpet på stolpe pga. det ägs av Luleå Energi.</p> <p>Lastbrytaren märks "Elkopplare för produktionsanläggning" och övrig märkning.</p>
<p>Fastighet med överlämningspunkt och fastighetselmätaren placerad i ett el-rum ex. fastighet med lägenheter.</p>	<p>Kund monterar en lastbrytare i el-rummet där Luleå Energis överlämningspunkt är som bryter bort hela solcellsanläggningen.</p> <p>Kund måste ge Luleå Energi tillträde till el-rummet, nyckel utlämnas.</p> <p>Lastbrytaren märks "Elkopplare för produktionsanläggning" och övrig märkning.</p>

Elkopplare för produktionsanläggning

E 06 686 07



E 06 686 08

