

## Tack för att du väljer SmartVärme!

Din fjärrvärmecentral är utrustad med SmartVärme, en produkt som Luleå Energi tillsammans med Homeside och Systeminstallation utvecklar, installerar och driftar.

Vårt mål är att förenkla vardagen för våra kunder, göra fastigheter mer energi-effektiva och skapa ett smartare, effektivare energisystem. I morgon ska vi alltid vara bättre.

### 1. SÅ HÄR NÅR DU **SMARTVÄRME-APPEN** ENKLAST

Du når SmartVärme enklast via vår app Luleå Energi 2.0. Den hämtar du på Apple Store eller Google Play. SmartVärme finner du i swipe-karusellen på startsidan.

### 2. LÄGG IN **APPEN** I ER ENHET

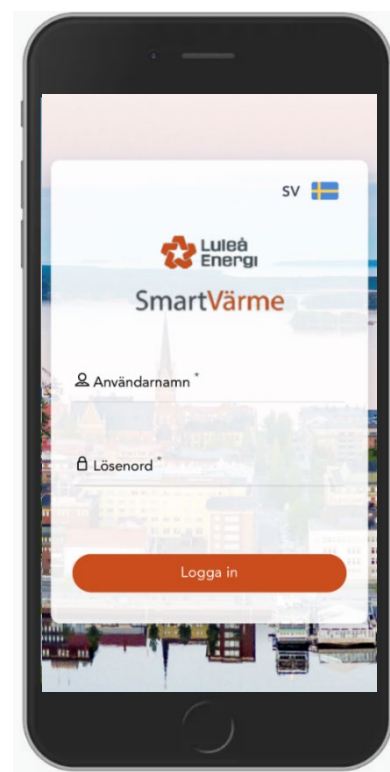
Nedan följer instruktioner för hur du sparar ner en webbsida, som en Applikation i din mobiltelefon/surfplatta. Websidan fungerar även bra på en dator.

#### Apple/IOS

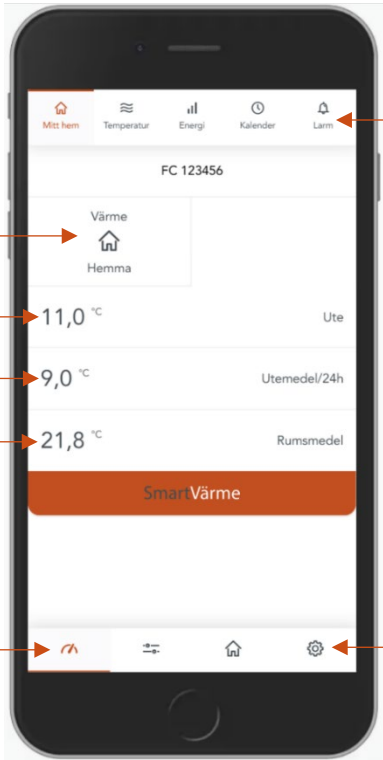
1. Öppna Safari (webbläsare) och surfa in på: [luleaenergi.fjvhomeside.se](http://luleaenergi.fjvhomeside.se)
2. Logga in med ditt användarnamn och lösenord.
3. Klicka på symbolen i mitten, längst ner på skärmen. (fyrcant med pil inuti)
4. I menyn som visas, klicka på plus-ikonen med namnet "lägg till på hemskrmen".
5. Ange önskat namn för sidan som sparats på din hemskrm. Klicka på "Lägg till" upp i högra hörnet - Klart!

#### Android

1. Öppna Chrome (webbläsare) och surfa in på [luleaenergi.fjvhomeside.se](http://luleaenergi.fjvhomeside.se)
2. Logga in med ditt användarnamn och lösenord.
3. Klicka på "meny"-knappen uppe i högra hörnet (tre prickar), sedan på "lägg till på startskärmen" - Klart!



### 3. FLIKEN MITT HEM



Ställ in rumstemperatur samt aktuellt driftläge (Hemma/Bortrest)

Aktuell utomhustemperatur


Utomhustemperaturen senaste 24 timmarna

Medelvärdet på alla styrande rumsgivare

Återgår till denna sida

**Flikar**  
Mitt hem, Temperatur, Energi (Tillval), Kalender och Larm

Användaruppgifter, byta lösenord och beteckning på fastigheten



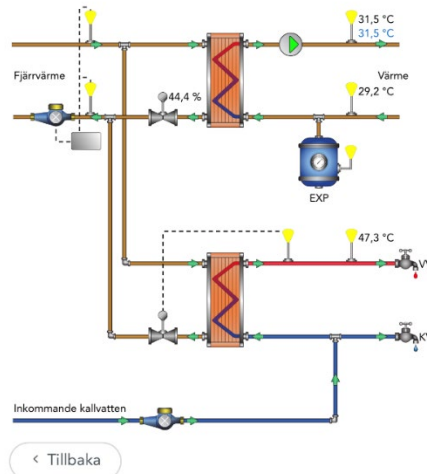
Ställ in önskad rumstemperatur

Ställ in önskad rumstemperatur i bortrestläget

Sätter ert hus i bortrestläge

Avancerade inställningar (larm, kurvor, pumpstyrning)

Flödesbild av anläggningen med värden



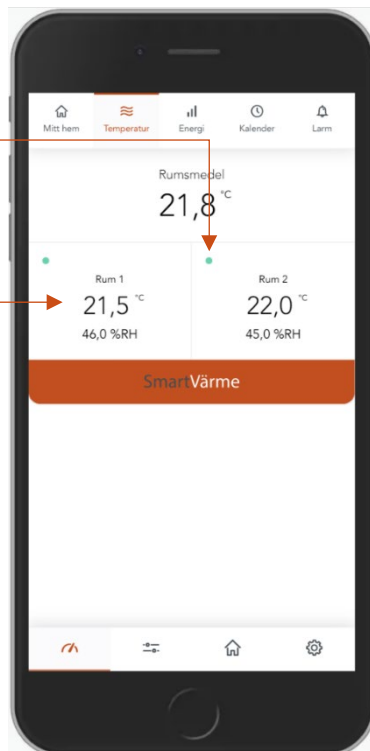
## 4. FLIKEN TEMPERATUR

Indikering om rummet är varmt/kallt mot inställt värde

Orange/röd om det är för varmt, blå om det är för kallt

Aktuell temperatur och luftfuktighet i de olika rummen

Inställningar för att ändra larmgränser och fördröjning för låg temperatur och hög luftfuktighet



### Ändra namn på rummet

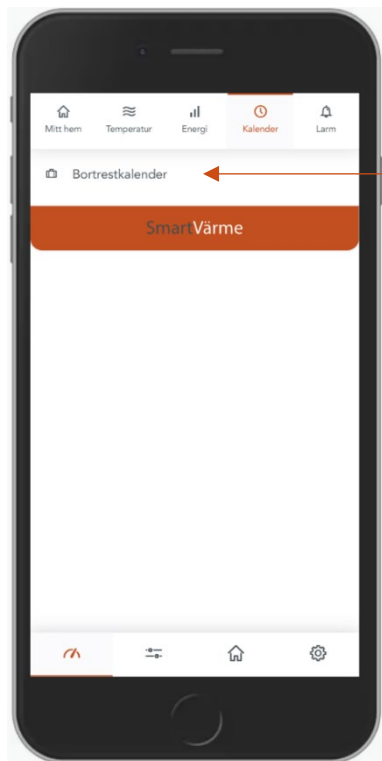
Det tekniska namnet på rummet kommer synas i larmtexten

Välj om rumsgivare skall vara styrande

Värmesystemet reglerar temperaturen från fjärrvärmecentralen beroende på om det är för varmt/kallt mot inställd önskad rumstemperatur

Inställningar larmgränser

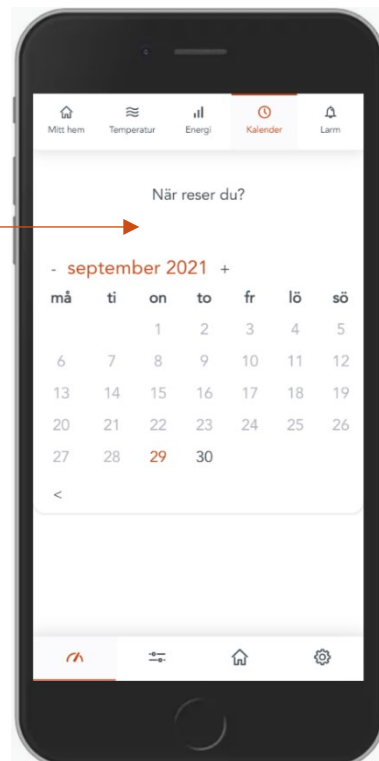
## 5. FLIKEN **KALENDER**



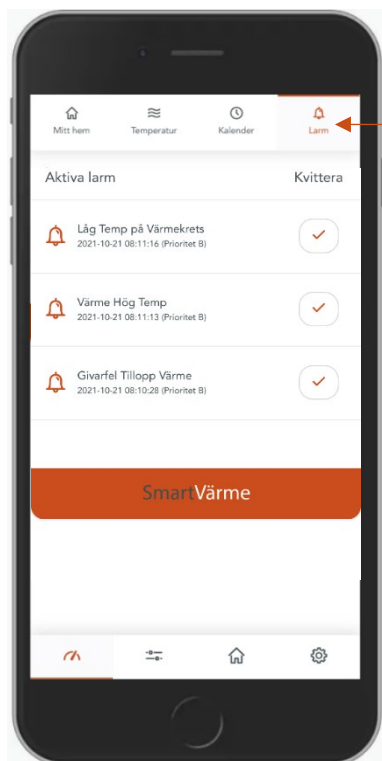
Klicka på Bortrestskalender

Välj datum och tid för avresa och hemkomst

Systemet kommer sätta huset i bortrestläge och energianvändningen minskar.



## 6. FLIKEN **LARM**



Samling för samtliga larm:

|              |   |
|--------------|---|
| Larm –       | Larmet ligger på  |
| Återgångna – | Larmet har kommit och gått, kvitteras det så kommer larmet försvinna. |
| Kvitterade – | Larm har kommit och kvitterats, har inte återgått                     |
| Blockerad –  | Larmet har kommit och blockerats                                      |